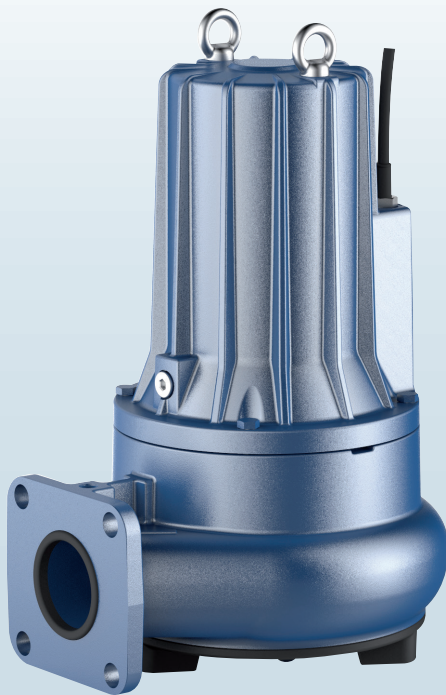


潜水泵

-  污水
-  家用
-  市政
-  工业



性能范围

- 最大流量: **1600 l/min** (96 m³/h)
- 最高扬程: **25 m**

运用范围

- 最大潜水深度: 10米
(配备足够长电缆线)
- 最高介质温度: +40 °C
- 固体颗粒最大通过直径:
 - MC /50-F 为 **Ø 50 mm**
 - MC /70-F 为 **Ø 70 mm**
- 持续工作最小潜水深度:
 - MC /50-F **390 mm**
 - MC /70-F **440 mm**

结构和安全标准

- **10 米**长电缆线
- 单相水泵配备浮球开关和控制盒

EN 60335-1
IEC 60335-1
CEI 61-150

EN 60034-1
IEC 60034-1
CEI 2-3



认证

挪威船级社 (DNV) 管理体系认证
质量: ISO 9001
环境与安全: ISO 14001



安装和使用

MC-F 系列水泵采用厚重铸铁材质,可以长久耐腐蚀。

不锈钢双流道叶轮的设计可以抽取含有纤维状悬浮颗粒的液体,适合抽取废水、下水道污水、脏水、泥水、地下水和地表水。常见于以下运用:水井、楼宇、公共建筑、工业、多层地下车库、清洗区等。

可选

- PMC 耦合架
- QES 控制盒用于三相水泵
- 单相水泵不带浮球开关
- 其它电压 60 Hz 频率

可选

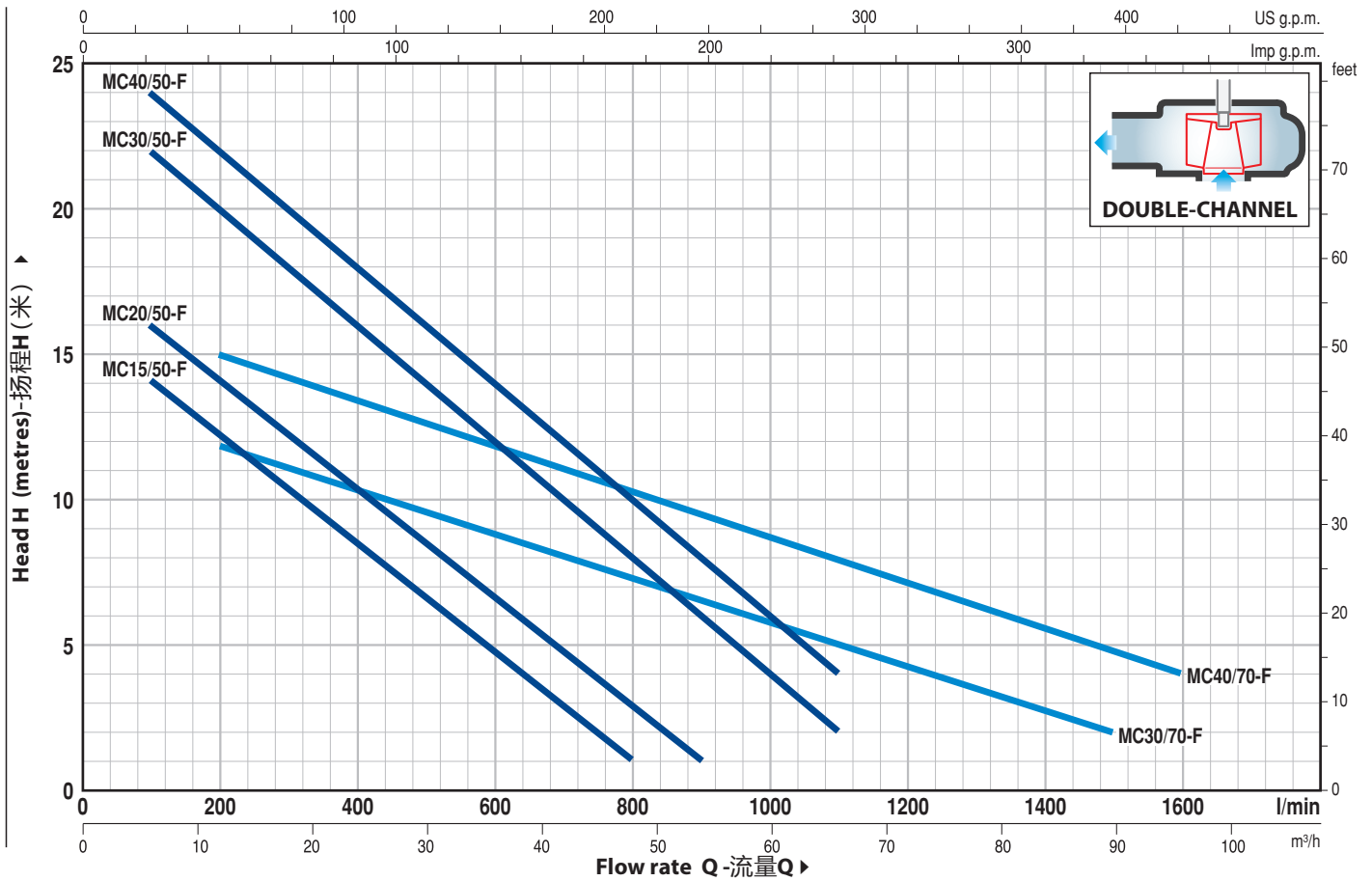
➡ 如下型号水泵的过热保护器必须与控制箱连接方可确保其有效:

单相
- MCm 30/50-F
- MCm 30/70-F

三相
- MC 15-20-30-40/50-F
- MC 30-40/70-F

曲线特征和参数表

50 Hz n = 2900 rpm



型号		功率 (P2)		Q	Flow rate																	
单相	三相	kW	HP		m³/h	0	6	12	18	24	30	36	42	48	54	60	66	72	90	96		
				H metres	l/min	0	100	200	300	400	500	600	700	800	900	1000	1100	1200	1500	1600		
MCm 15/50-F	MC 15/50-F	1.1	1.5		H metres	16	14	12.5	10.5	8.5	6.5	4.5	3	1								
MCm 20/50-F	MC 20/50-F	1.5	2	18		16	14	12.5	10.5	8.5	6.5	5	3	1								
MCm 30/50-F	MC 30/50-F	2.2	3	24		22	20	18	16	14	12	10	8	6	4	2						
-	MC 40/50-F	3	4	25		24	22	20	18	16	14	12	10	8	6	4						
MCm 30/70-F	MC 30/70-F	2.2	3	13		-	12	11	10.5	9.7	9	8	7.5	6.5	6	5	4.5	2				
-	MC 40/70-F	3	4	17		-	15	14	13.5	12.5	12	11	10.5	9.5	8.5	8	7	4.8	4			

Q = 流量 H = 扬程

曲线特征公差符合 EN ISO 9906 3B.

输入

型号	电压	
单相	230 V	240 V
MCm 15/50-F	9.0 A	8.9 A
MCm 20/50-F	10.5 A	10.4 A
MCm 30/50-F	15.2 A	15.1 A
MCm 30/70-F	15.2 A	15.1 A

型号	电压		
三相	230~240 V	400~415 V	690~720 V
MC 15/50-F	6.1 A	3.5 A	2.0 A
MC 20/50-F	7.4 A	4.3 A	2.5 A
MC 30/50-F	9.9 A	5.7 A	3.3 A
MC 40/50-F	13.5 A	7.8 A	4.5 A
MC 30/70-F	10.2 A	5.9 A	3.4 A
MC 40/70-F	13.5 A	7.8 A	4.5 A

编号. 组件 结构特征

1	泵壳	铸铁
2	吸水板	铸铁
3	叶轮	AISI 304不锈钢 精密铸造双流道叶轮
4	电机壳	铸铁
5	电机壳	铸铁
6	电机轴	AISI 431不锈钢

7 双机封带油腔

密封 型号	轴 直径	位置	材质		
			静环	动环	橡胶
STA-20	Ø 20 mm	电机端	陶瓷	石墨	NBR
STA-19	Ø 19 mm	泵端	碳化硅	碳化硅	NBR

8 轴承 6304 ZZ - C3 / 6304 ZZ - C3

9 电容

泵 单相	容量 (230 V or 240 V)
MCm 15/50-F	31.5 µF 450 VL
MCm 20/50-F	50 µF 450 VL
MCm 30/50-70-F	60 µF 450 VL

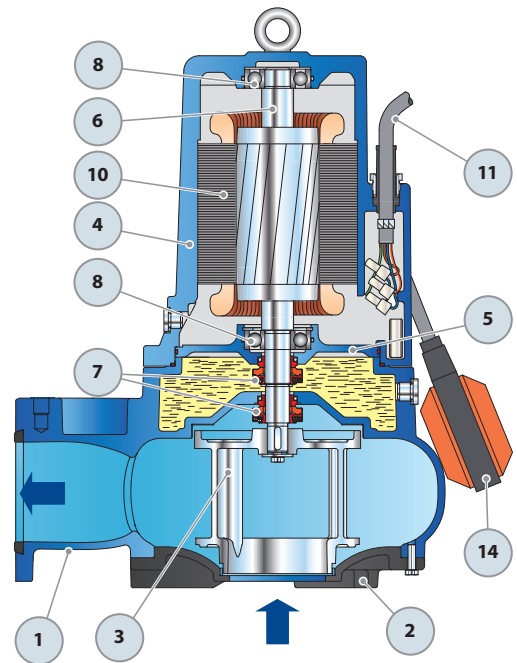
10 电机

MCm 15-20-F: 单相 230 V - 50 Hz
绕组内置过热保护

⇒ MCm 30-F: 单相 230 V - 50 Hz
绕组内置过热保护 连接控制盒

⇒ MC-F: 三相 400 V - 50 Hz
绕组内置过热保护 连接控制盒 (根据要求提供)

- 绝缘等级: class F
- 防护的等级: IP X8



11 电缆线

10 米长 “H07 RN-F” 电缆线

12 用于 MCm 15-20-F 控制盒

(仅用于单相泵)

包含电容以及手动重置电机保护器

13 用于 MCm 30-F 控制盒

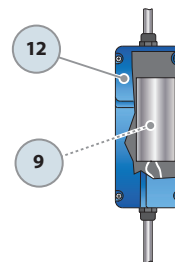
(仅用于单相泵)

QES 300 MONO系列

14 浮球开关

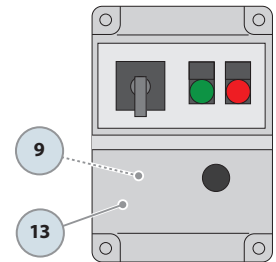
(仅用于单相泵)

标准特征



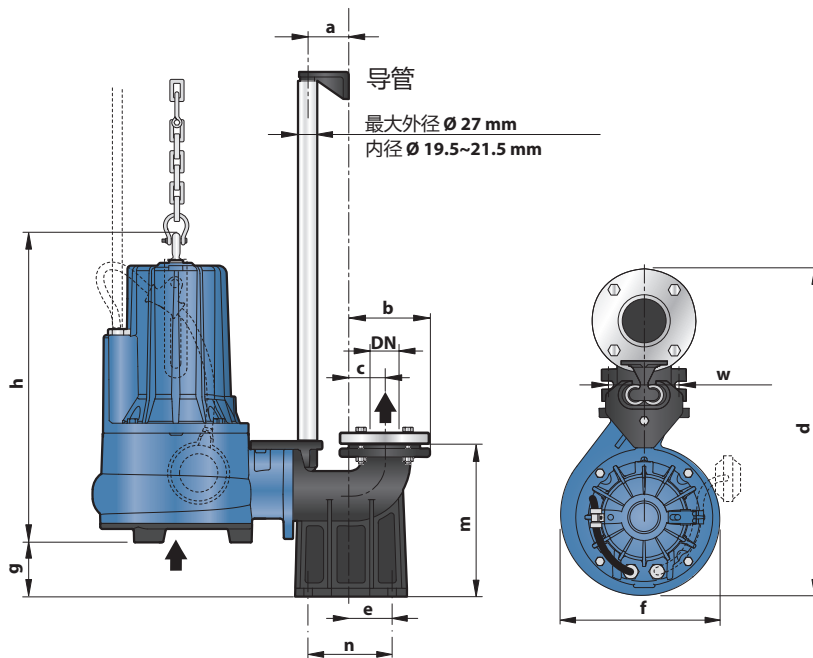
控制盒
用于MCm 15-20-F (HP 1.5-2.0)
(仅用于单相)

标准特征

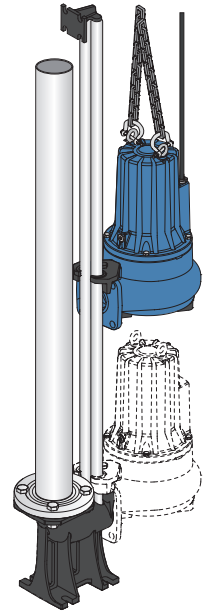


控制盒
用于 MCm 30-F (HP 3.0)
(仅用于单相)

尺寸和重量 (MC-F 泵及耦合架)



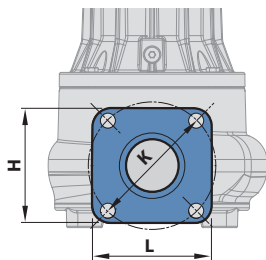
安装标准



型号		法兰端口	通过颗粒	尺寸 mm										
单相	三相	DN		a	b	c	d	e	f	g	h	m	n	w
PMcm 15/50	PMC 15/50	2½"	Ø 50 mm	60	116	51	490	62	248	52	442	198	120	72
PMcm 20/50	PMC 20/50										457 / 442			
PMcm 30/50	PMC 30/50										457			
-	PMC 40/50	3"	Ø 70 mm	60	150	70	570	85	268	92	472 / 458	255	130	112
PMcm 30/70	PMC 30/70										472			
-	PMC 40/70													

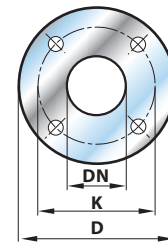
型号		MC-F 水泵重量 kg		耦合架重量 kg	PMC重量 kg	
单相	三相	1~	3~		1~	3~
PMcm 15/50	PMC 15/50	37.4	36.1	9.8	47.2	45.9
PMcm 20/50	PMC 20/50	38.4	37.1		48.2	46.9
PMcm 30/50	PMC 30/50	42.4	39.3		52.2	49.1
-	PMC 40/50	-	42.9		-	52.7
PMcm 30/70	PMC 30/70	47.4	44.1	15.2	62.6	59.3
-	PMC 40/70	-	47.7		-	62.9

法兰端口



连接法兰

(包含在连接件里面)



型号	L mm	H mm	K mm	孔	
				数量	Ø (mm)
MC /50-F	140	130	145	4	17
MC /70-F	140	140			

型号	DN 连接法兰	D mm	K mm	孔	
				数量	Ø (mm)
PMC /50	2½"	165	125	4	18
PMC /70	3"	190	150		